

APPARTAMENTO A MINUSIO

PIANO: PT

9 LOCALI, SUP. VENDIBILE: 275 m2



Prospetto di vendita per oggetto rif. 844

*GRANDE SPAZIO COMMERCIALE AD USO UFFICIO O STUDIO PROFESSIONALE.
POSSIBILE ANCHE RESIDENZIALE.*

Descrittivo oggetto rif. 844 **GRANDE SPAZIO COMMERCIALE**

IL COMUNE:

Minusio è un comune di 6800 abitanti ubicato nel distretto di Locarno e confinante con Muralto, Orselina, Brione s/Minusio e Tenero-Contra. A 246 m s.l.m. il paese di Minusio si affaccia direttamente sul Lago Maggiore. La sua superficie complessiva è di 5.85 km². Data la sua particolare e privilegiata posizione, Minusio, è meta turistica ambita. Infatti vi sorgono molti alberghi ed hotel. Inoltre, il comune, è ben servito con infrastrutture e servizi quali banche, negozi, farmacie, scuole come pure dal punto di vista dei trasporti pubblici. La sua vicinanza con la città di Locarno (dalla strada cantonale è praticamente d'obbligo il passaggio attraverso Minusio). La rende attrattiva anche dal lato commerciale.

Moltiplicatore di imposta comunale: 77.5%

IMMOBILE:

Il palazzo nel quale si trova lo spazio commerciale in vendita, è ubicato direttamente sulla strada cantonale che collega Tenero con Locarno. L'immobile risale al 1973 ed essendo stato edificato con ottimi materiali e pure con un tocco di architettura avveniristica, si presenta in buono stato con anche rifiniture di pregio. Il palazzo ha 7 piani e conta 41 appartamenti suddivisi in due blocchi, con molti parcheggi, giardino condominiale e piscina coperta ad uso esclusivo dei condomini.

DESCRIZIONE OGGETTO:

Lo spazio commerciale si trova al pian terreno e la sua struttura originale è open space. Attualmente è suddiviso in vari uffici tramite pareti mobili. E' provvisto di atrio in travertino, reception, archivio, sala riunioni, w.c. uomo-donna, cucina con spazio mensa e vari uffici. Ogni locale è provvisto di finestre. Lo spazio è ideale per studio di architettura, ingegneria o studio professionale in genere.

SCUOLE:

Le scuole dell'infanzia più vicine sono a Minusio (700 m), le scuole elementari a 500 m e le scuole superiori a 900 m.

TRASPORTI:

I trasporti pubblici distano 200 m.

Dati tecnici oggetto rif. 844 **GRANDE SPAZIO COMMERCIALE**

TIPOLOGIA: appartamento

UBICAZIONE: MINUSIO

LOCALI: 9

SUPERFICIE VENDIBILE: 275 m2

ANNO DI COSTRUZIONE: 1973

PIANO: pt

W.C.: 2

RISCALDAMENTO: nafta

EROGAZIONE: caloriferi

PAVIMENTI: travertino, moquette, piastrelle

FINITURE: medio

CAMINO: no

PISCINA: 1 condominiale

POSTEGGIO: 3 esterni

ESPOSIZIONE: sud

POSSIBILITÀ DI AMPLIAMENTO: no

DISPONIBILITÀ: immediata

PREZZO: CHF 670000 .-



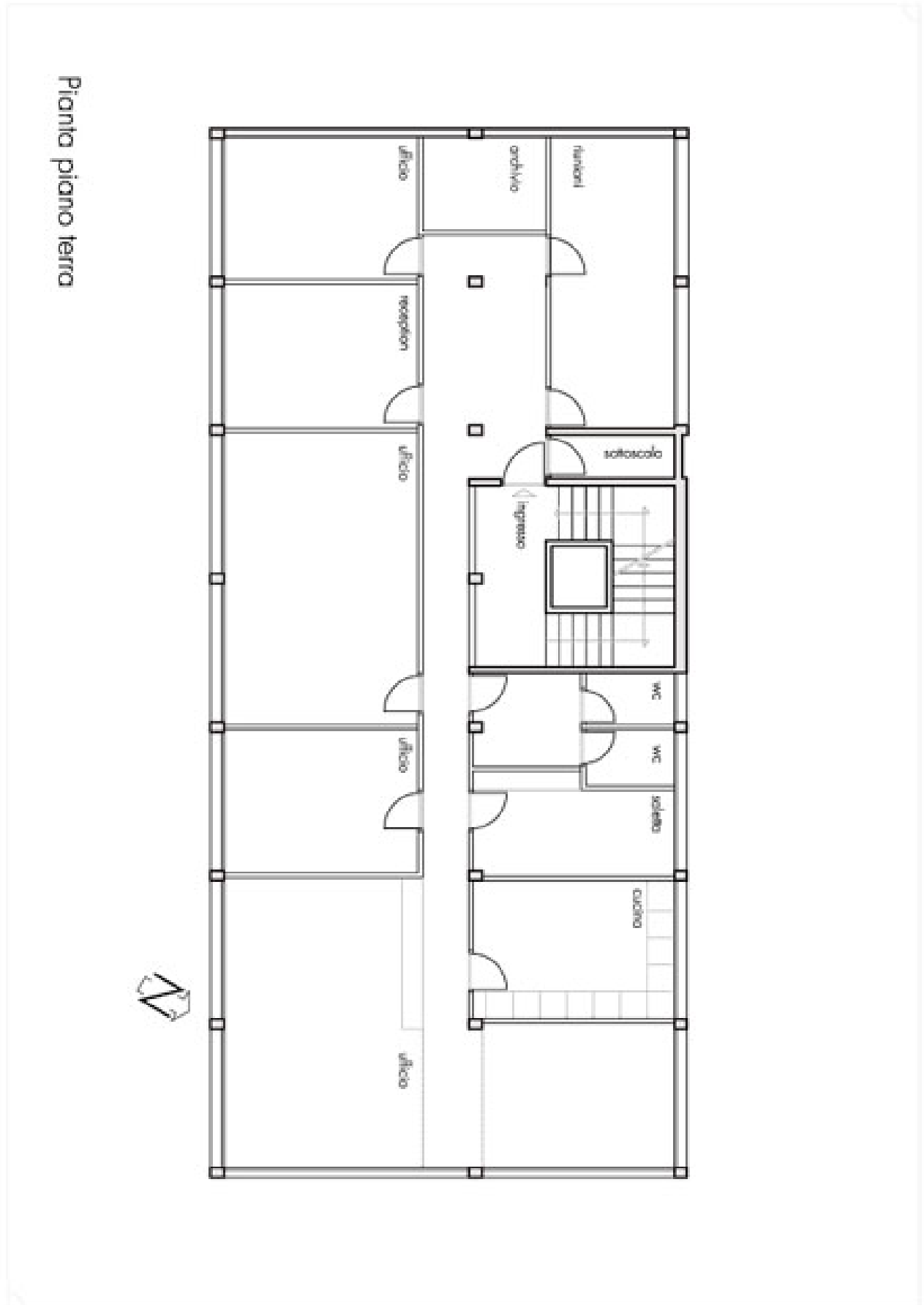




PLANIMETRIA



PIANI



NOTE PERSONALI: